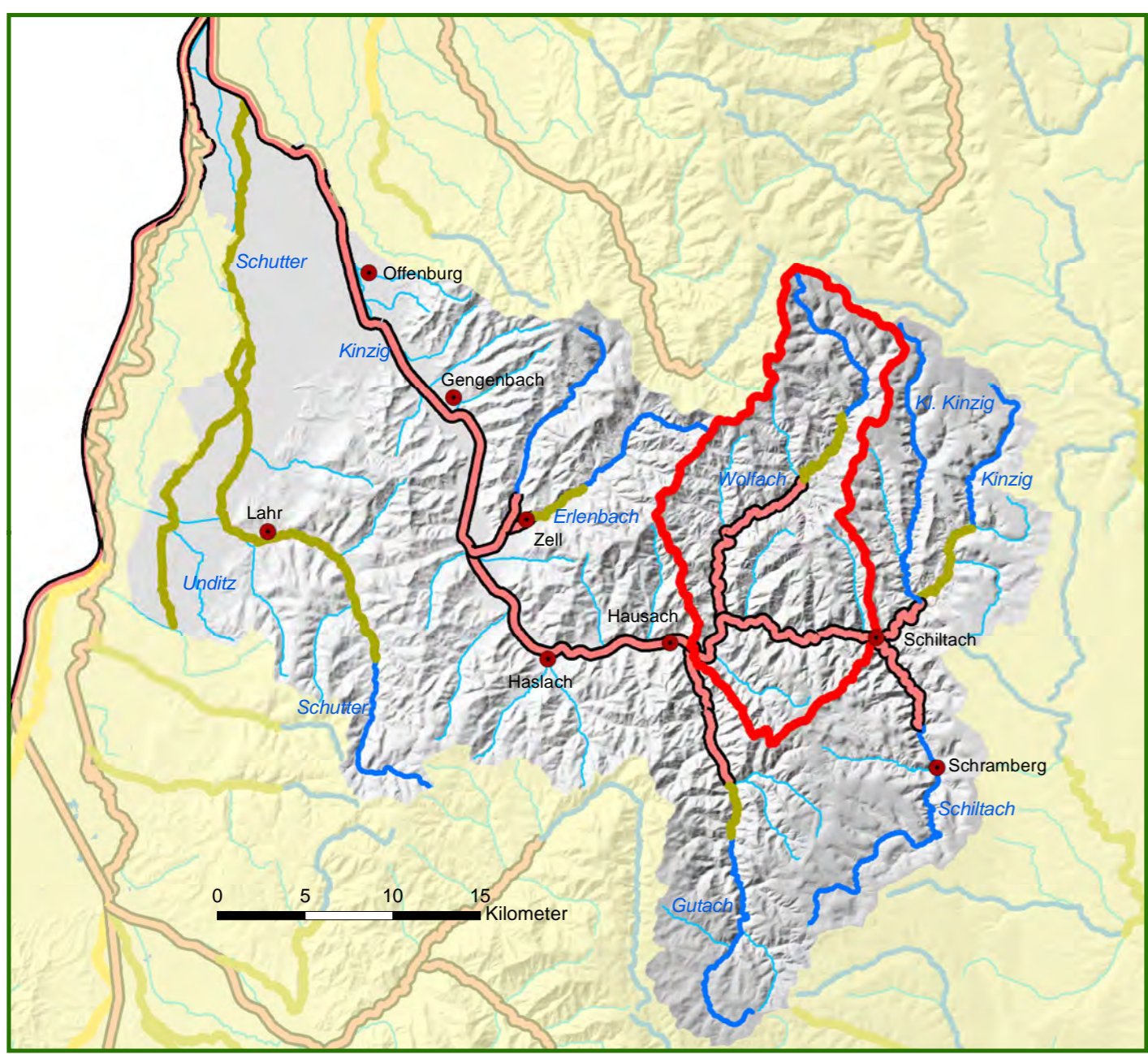


### Migrationsbedarf der Fischfauna

Teilbearbeitungsgebiet 30  
Wasserkörper 32-08 (roter Umriss)  
Quelle: Landwirtschaftl. Zentrum Ba-Wü., Stand 11/2015

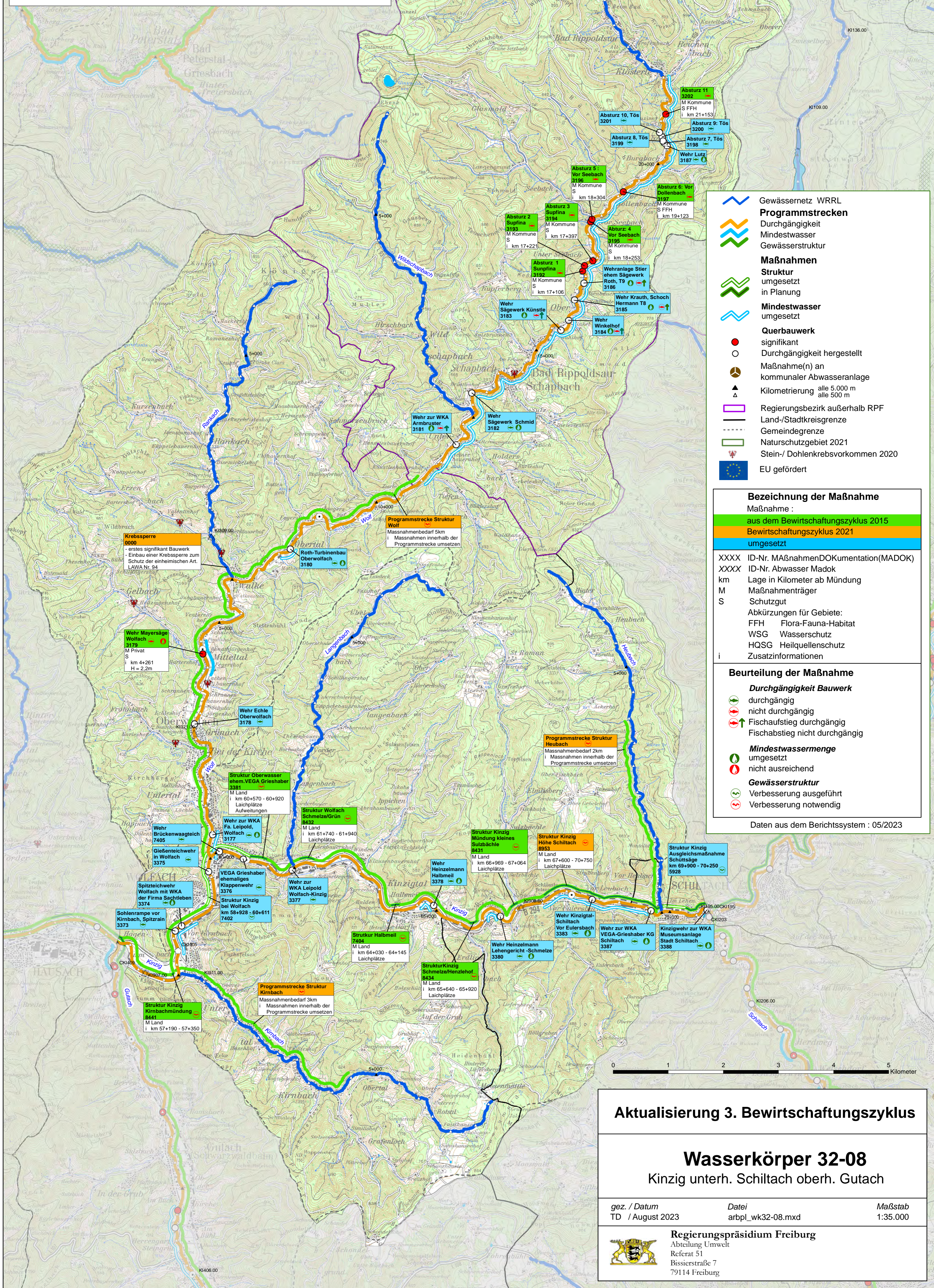
- Migrationsbedarf
- normal
  - erhöht
  - hoch
  - hoch (Lachsgewässer)

WRRL-Gewässer



### Monitoringstellen (LUBW)

- MuP (Makrophyten+Phytobenthos mit Code-Nr.)
- MZB (Makrozoobenthos mit Code-Nr.)
- fiBS (Fische)
- Immission (mit Code-Nr.)



- Gewässernetz WRRL
- Durchgängigkeit
- Mindestwasser
- Gewässerstruktur
- Maßnahmen
- Struktur umgesetzt
- in Planung
- Mindestwasser umgesetzt
- Querbauwerk
- signifikant
- Durchgängigkeit hergestellt
- Maßnahme(n) an kommunaler Abwasseranlage
- Kilometrierung alle 5.000 m
- alle 500 m
- Regierungsbezirk außerhalb RPF
- Land-/Stadtkreisgrenze
- Gemeindegrenze
- Naturschutzgebiet 2021
- Stein-/ Dohlenkrebsvorkommen 2020
- EU gefördert

Bezeichnung der Maßnahme	
XXXX	ID-Nr. MaßnahmenDokumentation(MADOK)
XXXX	ID-Nr. Abwasser Madok
km	Lage in Kilometer ab Mündung
M	Maßnahmenträger
S	Schutzgut
	Abkürzungen für Gebiete:
FFH	Flora-Fauna-Habitat
WSG	Wasserschutz
HQSG	Heilquellenschutz
i	Zusatzinformationen

Beurteilung der Maßnahme	
<b>Durchgängigkeit Bauwerk</b>	
↔	durchgängig
↔	nicht durchgängig
↔	Fischaufstieg durchgängig
↔	Fischabstieg nicht durchgängig
<b>Mindestwassermenge</b>	
↔	umgesetzt
↔	nicht ausreichend
<b>Gewässerstruktur</b>	
↔	Verbesserung ausgeführt
↔	Verbesserung notwendig

Daten aus dem Berichtssystem : 05/2023

**Aktualisierung 3. Bewirtschaftungszyklus**

**Wasserkörper 32-08**  
Kinzig unterh. Schiltach oberh. Gutach

gez. / Datum	Datei	Maßstab
TD / August 2023	arbpl_wk32-08.mxd	1:35.000

Regierungspräsidium Freiburg  
Abteilung Umwelt  
Referat 51  
Bissierstraße 7  
79114 Freiburg